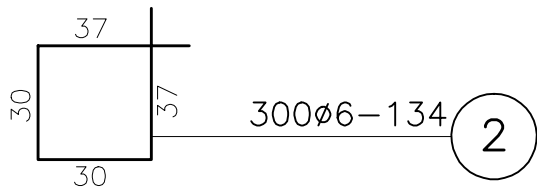
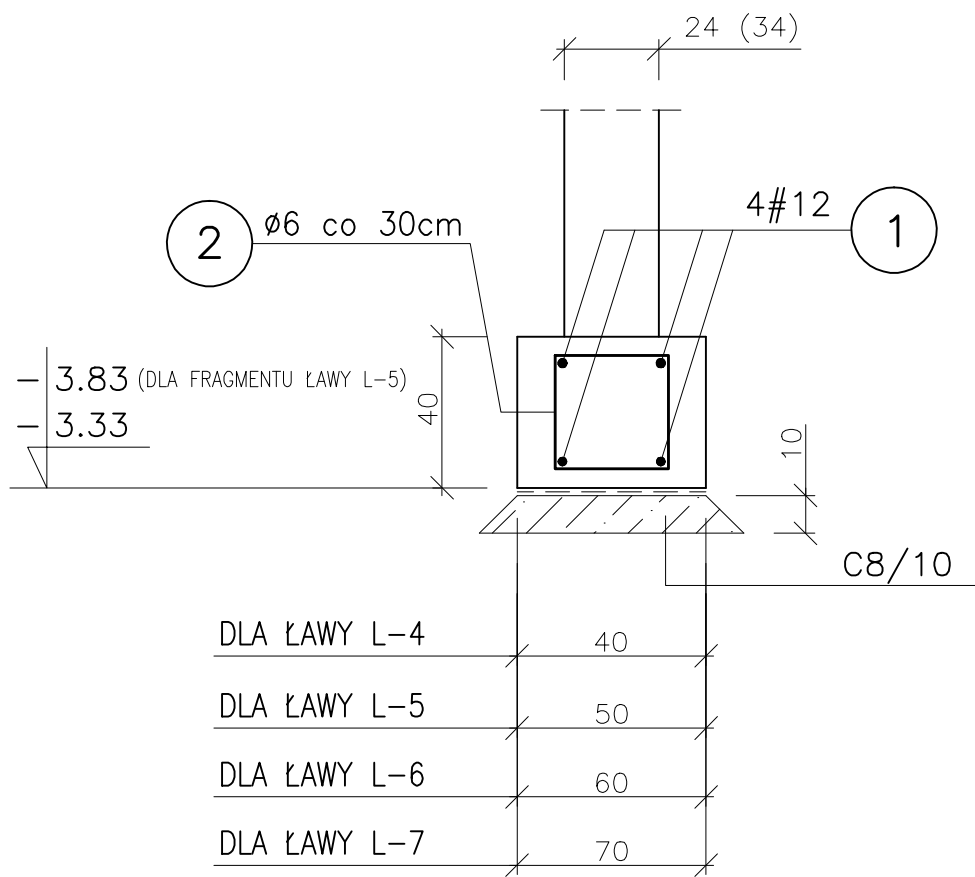


1:20 ŁAWY FUNDAMENTOWE

- L-4Lc=17.2mb
- L-5Lc=63.5mb
- L-6Lc=1.0mb
- L-7Lc=7.9mb



ŁAWY FUNDAMENTOWE:  
L-4, L-5, L-6, L-7

WYKAZ STALI ZBROJENIOWEJ

NUMER PRĘTA	ŚREDNICA [mm]	DŁUGOŚĆ [m]	ILOŚĆ [SZTUK]	DŁUGOŚĆ OGÓLNA [mb]		
				ØS235JR	#B500B	
				Ø6	#12	
1	#12	Lc=390.0mb			390.0	
2	Ø6	1.34	300	402.0		
RAZEM [m]				402.0	390.0	
MASA 1 m PRĘTA [kg/m]				0.222	0.888	
MASA WG ŚREDNIC [kg]				90.0	346.0	
MASA OGÓŁEM [kg]					436.0	

- UWAGI:
1. OTULINA ZBROJENIA 5cm.

BETON: C20/25 (B 25)  
BETON PODKL.: C8/10 (B 10)  
STAŁ ZBROJENIOWA: # B500B, Ø S235JR

1.		
Wersja:	Opis zmian:	Data:
<div>AGP SP. Z O. O. I WSPÓLNICY - SP. KOMANDYTOWA</div> <div>AL. GEN. HALLERA 157/16, 53 - 201 WROCŁAWTEL./FAX:/071/339-20-26, e-mail:agp@agp.wroc.pl</div>		
OBIEKT: PRZEBUDOWA BUDYNKU POWOJSKOWEGO NA CENTRUM INTEGRACJI SPOŁECZNEJ		BRANŻA: KONSTRUKCJA
ADRES: JELENIA GÓRA , UL. KADETÓW 3		STADIUM: PROJEKT_WYKONAWCZY
INWESTOR: KARKONOSKA PAŃSTWOWA SZKOŁA WYŻSZA W JELENIEJ GÓRZE UL. LWÓWECKA 18 ; 58-503 JELENIA GÓRA		BIURO BRANŻOWE: BIURO KONSTRUKCYJNE "HREBECKI" S.C.
TEMAT: ŁAWY FUNDAMENTOWE: L-4, L-5, L-6, L-7		PROJEKTANT: mgr inż. Piotr Hrebecki
DATA: 07.2015		UPR. NR: 208/88/UW
SKALA 1:20		OPRACOWANIE: mgr inż. Elżbieta Hrebecka
NR RYS.: 2.1.01A		

Zastrzega się wszelkie prawa wynikające z Ustawy o prawie autorskim. Rysunek niniejszy nie może być w całości lub w części przerysowany, uzupełniony lub odstąpiony komukolwiek, bez pisemnej zgody firmy AGP SP. Z O.O. I WSPÓLNICY SP. KOMANDYTOWA